

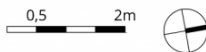
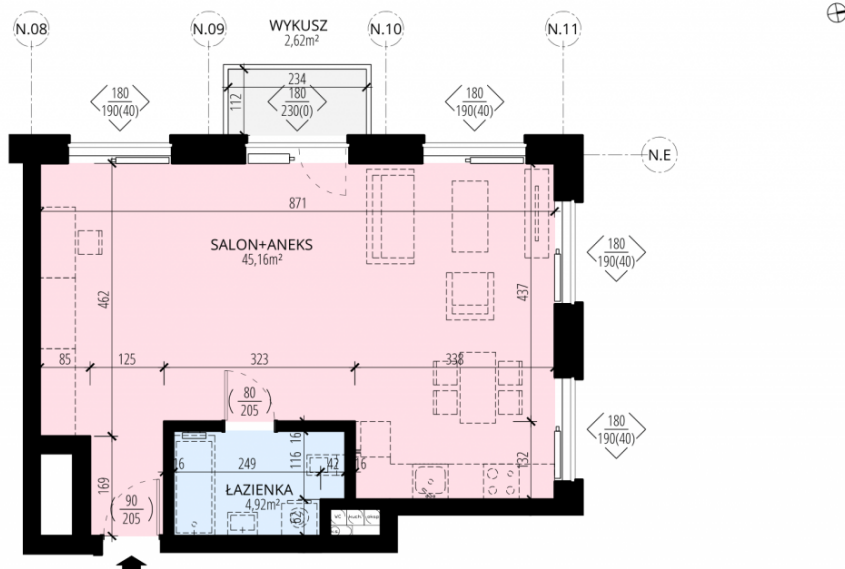
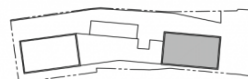


## Pokój Akademicki nr 14

<b>Numer lokalu</b>	L14
<b>Typ lokalu</b>	Mieszkalny
<b>Status lokalu</b>	Wolne
<b>Cena</b>	Skonaktuje się
<b>Powierzchnia</b>	50.08 m <sup>2</sup>
<b>Ilość pokoi</b>	salon z aneksem kuchennym(1)
<b>Piętro</b>	3
<b>Inwestycja</b>	<a href="#">Dwie Wieże przy ul. Północnej</a>
<b>Data oddania</b>	2022-09
<b>Adres</b>	ul. Północna, Lublin

## RZUT TECHNICZNY LOKALU


**TYP: N01 1P+A**

 NR POKOJU AKADEMICKIEGO: 01, 14, 28  
 PIĘTRO: 01, 03, 05

**ZESTAWIENIE POWIERZCHNI**

nr	nazwa	pow.
N.02.01.04	SALON+ANEKS	45,16
N.02.01.05	ŁAZIENKA	4,92
		50,08

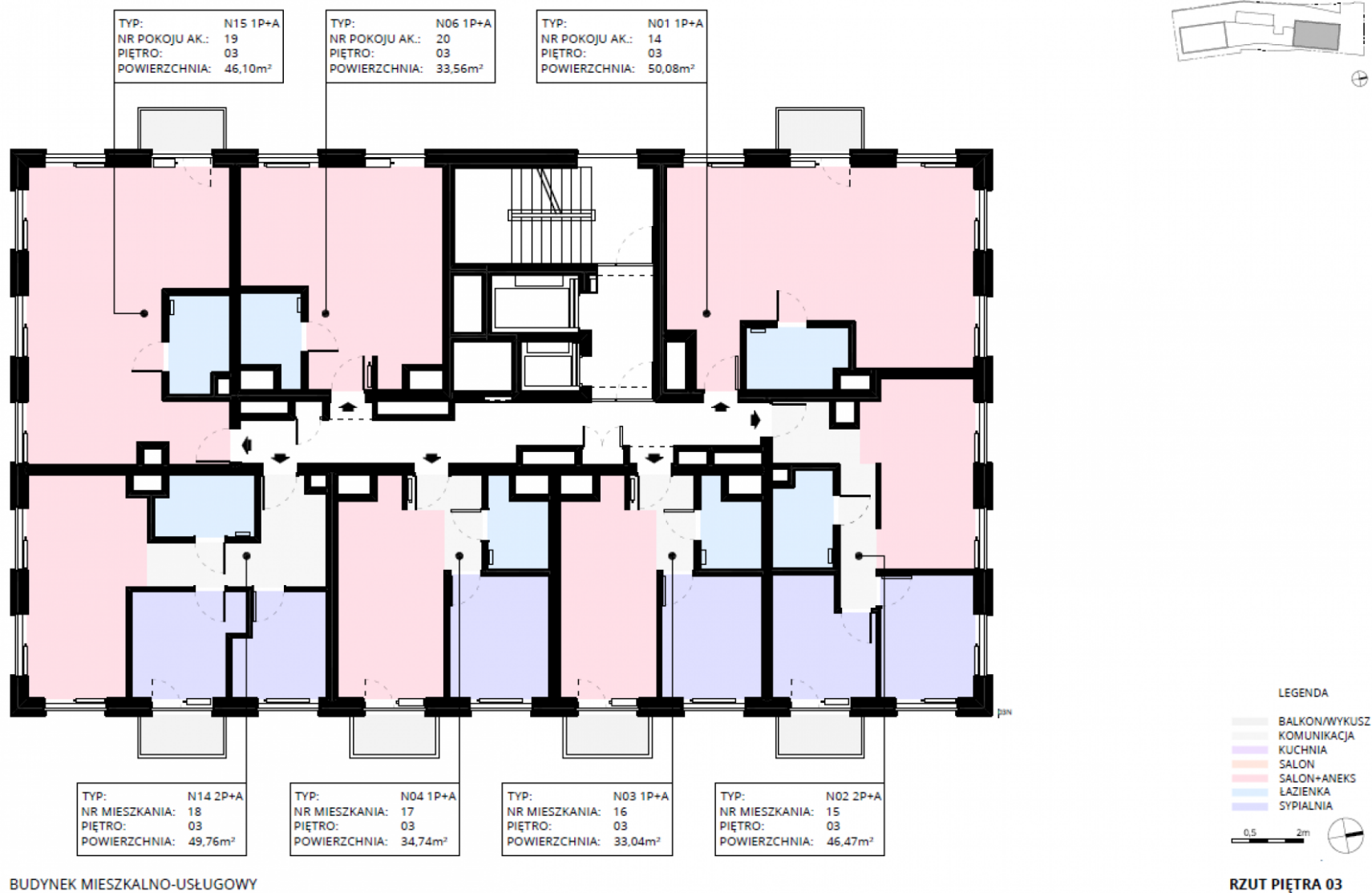
**KATALOG MIESZKAŃ BUDYNKU MIESZKALNO-USŁUGOWEGO**

przy ul. Północnej w Lublinie,  
 na działkach ew. nr 27/5, 27/6, 27/10 oraz części działki ew. nr 27/7,  
 obręb 0006 Czechówka Górna Kolonia, jedn. ew. 066301\_1  
 Biuro sprzedaży: LUK Sp. z o.o. SKA



Zestawienie powierzchni użytkowych poszczególnych pomieszczeń i lokalu podano na podstawie projektu budowlanego i może ulec niewielkiej zmianie w trakcie procesu budowlanego. Obliczenia powierzchni wykonano zgodnie z Rozporządzeniem Ministra Transportu, Budownictwa i Gospodarki Morskiej z dn. 13.09.2018r. w sprawie szczegółowego zakresu i formy projektu budowlanego (Dz. U. z dnia 25 kwietnia 2012).

## RZUT TECHNICZNY KONDYGNACJI





## OPIS LOKALU

Pokój Akademicki nr 14

## SZCZEGÓŁY

W skład inwestycji wchodzi dwa budynki:

- Wieża Północna, w której będą znajdować się 32 pokoje studenckie oraz 47 lokali mieszkalnych,
- Wieża Południowa, w której znajdzie się 79 lokali mieszkalnych.

w których oferujemy lokale mieszkalne o powierzchni **od 33 do 114 metrów kwadratowych**.

Dwie Wieże, to **łącznie 133 miejsc postojowych** w trzykondygnacyjnym garażach wielostanowiskowych, zlokalizowanych pod budynkami.

Budynki są zrealizowane w oparciu o najnowsze trendy architektoniczne, przy użyciu najnowocześniejszych materiałów dostępnych na rynku. Będą wyposażone w **cztery cichobieżne windy**.

Z myślą o najmłodszych mieszkańcach powstanie **nowoczesny plac zabaw**. Nasze budynki będą w pełni przystosowane do **potrzeb osób niepełnosprawnych**.

Za projekt budynku odpowiada renomowana pracownia architektoniczna Pana **Bolesława Stelmacha**.

Rozpoczęcie prac budowlanych 30.05.2019 r. Zakończenie prac budowlanych **30.06.2022 r.** Ostateczny termin na przeniesienie własności **31.12.2022 r.**

Przedstawiona oferta cenowa ma charakter informacyjny i nie stanowi oferty handlowej w rozumieniu Art.66 par.1 Kodeksu Cywilnego.

## OPIS INWESTYCJI

Budynek mieszkalno-usługowy przy ul. Północnej w Lublinie.

**Dwie Wieże** - nazwa naszej nowej inwestycji, która jest realizowana w Lublinie, przy skrzyżowaniu **ulicy Północnej** oraz **alei Kompozytorów Polskich**, w pobliżu Hotelu Hampton by Hilton.

Bezpośredni dojazd do budynków będzie znajdował się od strony ul. Północnej. Dwie Wieże zlokalizowane będą **w samym sercu Lublina**, przy wąwozie Czechów - Południe, co pozwala na łatwy i dojazd trasami szybkiego ruchu do każdej dzielnicy miasta. Dodatkowym walorem naszych mieszkań jest niepowtarzalny **widok na Stare Miasto oraz Zamek Lubelski**.



## LOKALIZACJA

